

# PLANTAS GENERALES

# PLANTA

## Planta Baja

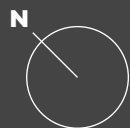
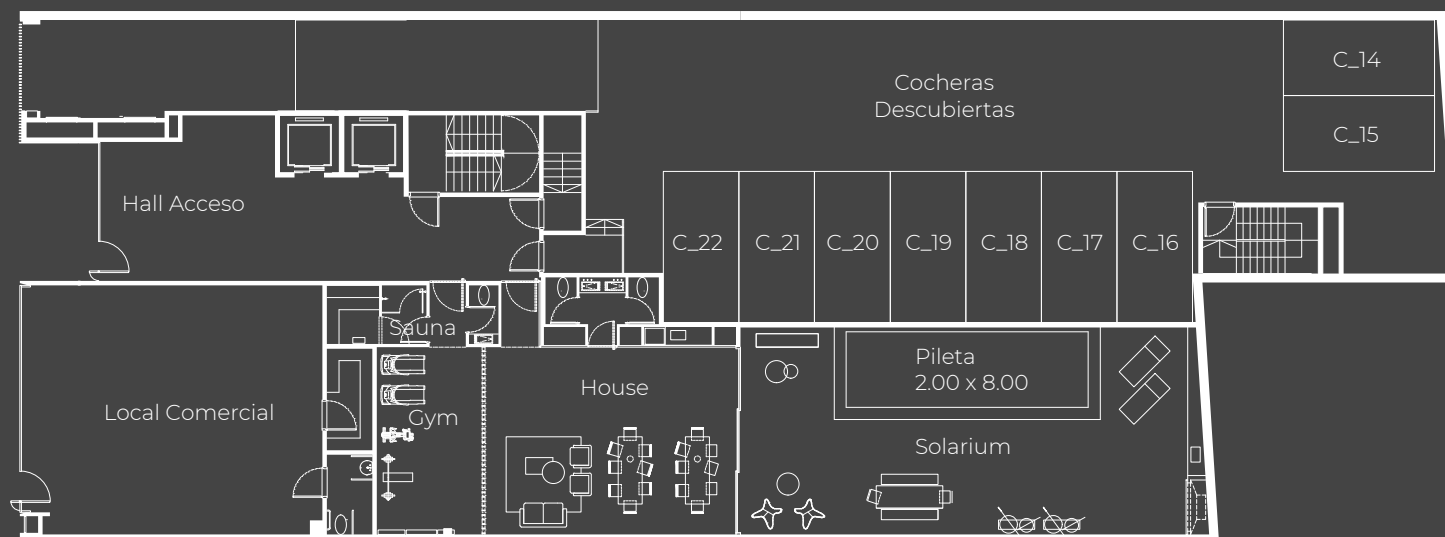
**Local comercial**  
Sup. Total: 91,78 M2

**House**  
Sup. Total: 65,50 M2

**Pileta y Solarium**  
Sup. Total: 104,67 M2

**Gimnasio**  
Sup. Total: 26,31 M2

**9 Cocheras descubiertas**  
Sup. Total: 255,37 M2



PB 1° 2° 3° 4° 5° 6° 7° 8° 9° 10°

# PLANTA 1° PISO

## Unidad 101 - Dos Ambientes

Sup. Total: 53,28 M2

## Unidad 102 - Monoambiente

Sup. Total: 29,04 M2

## Unidad 105 - Dos Ambientes

Sup. Total: 62,14 M2

## Unidad 106 - Monoambiente

Sup. Total: 40,29 M2

## Unidad 107 a 307 - Monoambiente

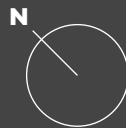
Sup. Total: 42,65 M2

## Unidad 108 a 308 - Monoambiente

Sup. Total: 41,52 M2

## Oficina

Sup. Total: 71,01 M2



# PLANTA 2° y 3° PISO

## Unidad 201 a 701 - Dos Ambientes

Sup. Total: 66,98 M2

## Unidad 202 a 302 - Monoambiente

Sup. Total: 42,91 M2

## Unidad 203 a 303 - Monoambiente

Sup. Total: 42,44 M2

## Unidad 204 a 304 - Monoambiente

Sup. Total: 41,93 M2

## Unidad 205 a 805 - Dos Ambientes

Sup. Total: 67,81 M2

## Unidad 206 a 306 - Monoambiente

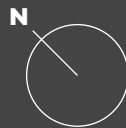
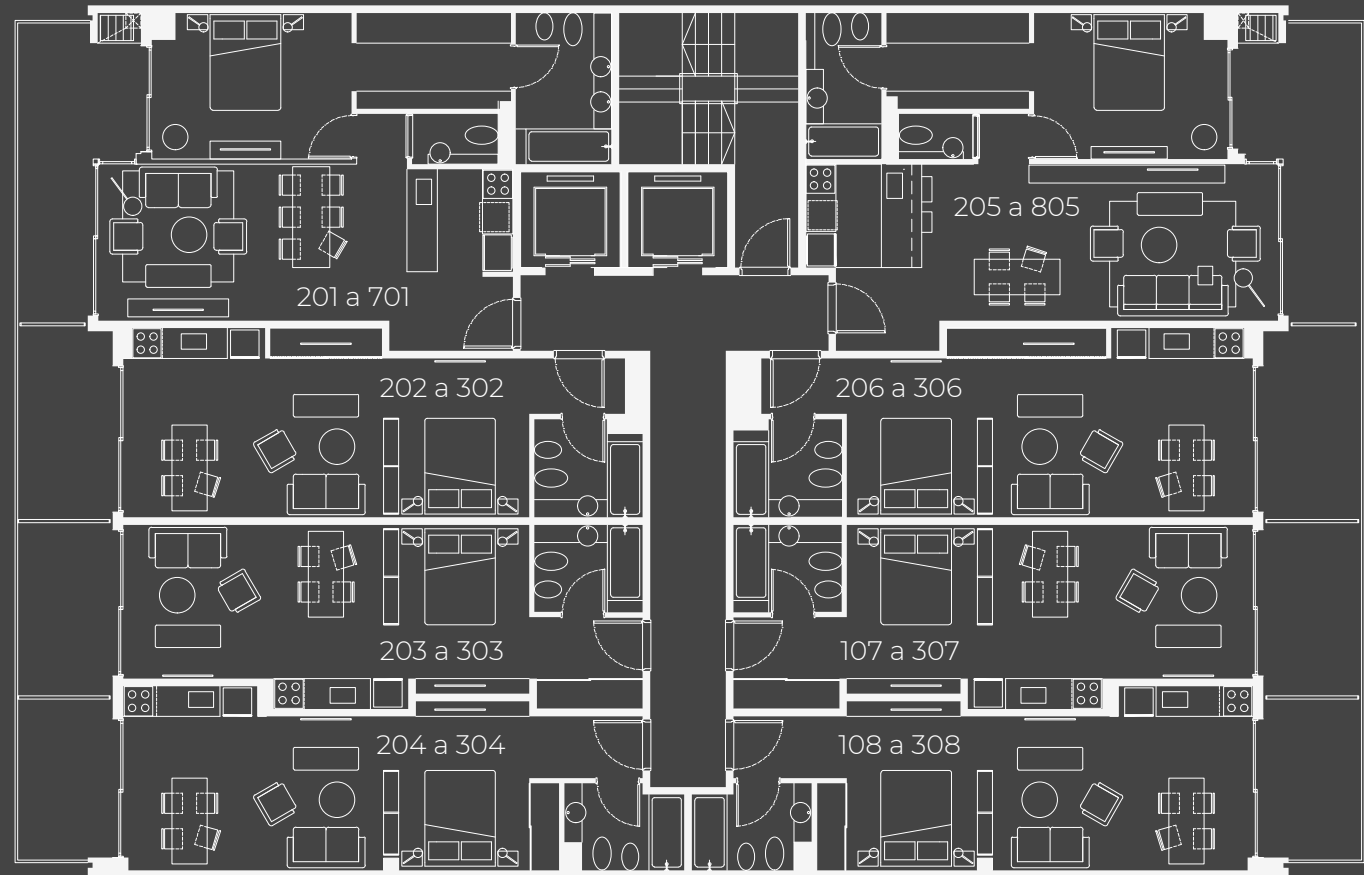
Sup. Total: 43,52 M2

## Unidad 107 a 307 - Monoambiente

Sup. Total: 42,65 M2

## Unidad 108 a 308 - Monoambiente

Sup. Total: 41,52 M2



PB 1° 2° 3° 4° 5° 6° 7° 8° 9° 10°

# PLANTA 4° PISO

## Unidad 201 a 701 - Dos Ambientes

Sup. Total: 66,98 M2

## Unidad 402 a 502 - Monoambiente

Sup. Total: 40,51 M2

## Unidad 403 - Tres Ambientes

Sup. Total: 90,50 M2

## Unidad 205 a 805 - Dos Ambientes

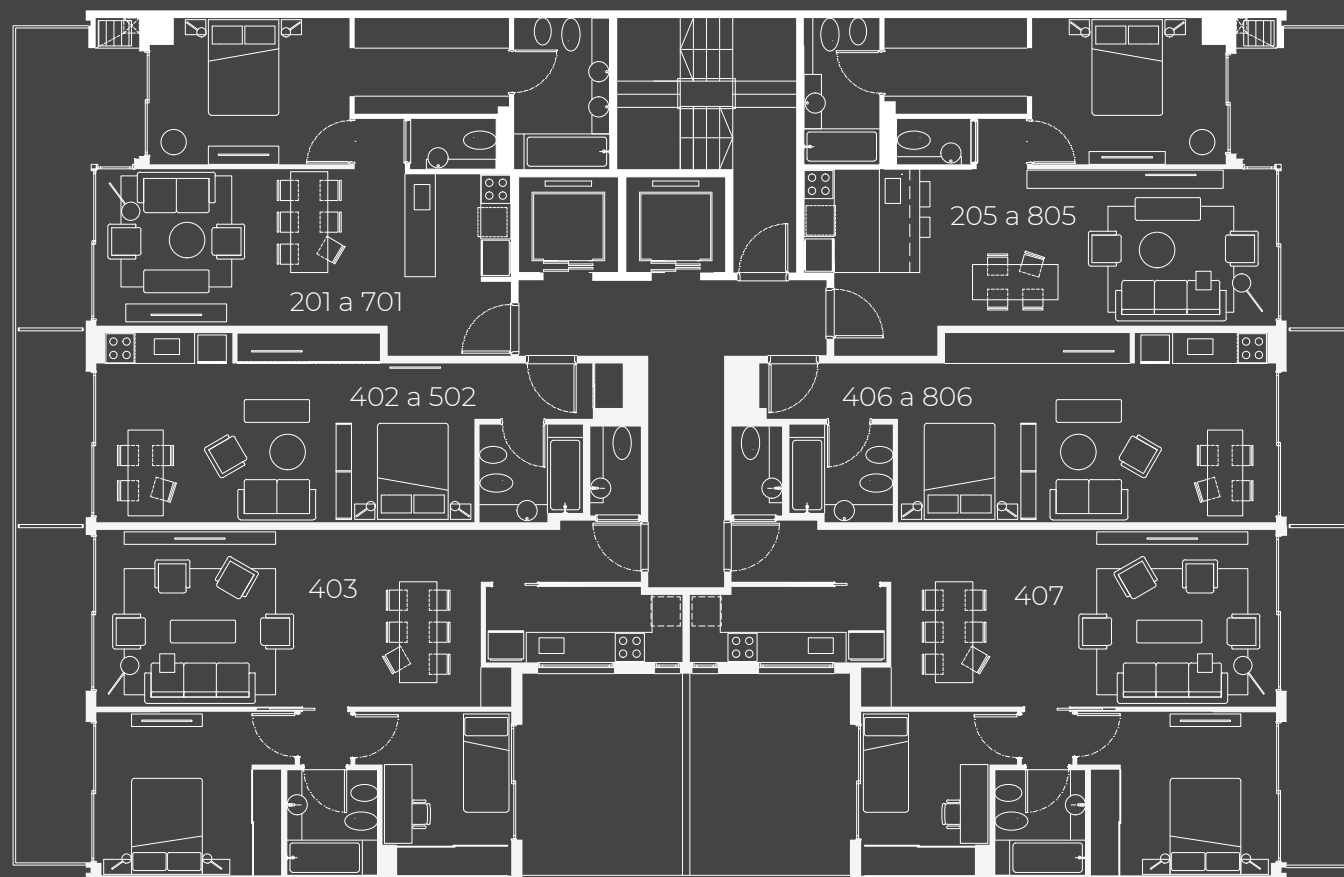
Sup. Total: 67,81 M2

## Unidad 406 a 806 - Monoambiente

Sup. Total: 41,18 M2

## Unidad 407 - Tres Ambientes

Sup. Total: 90,31 M2





# PLANTA 5° PISO

## Unidad 201 a 701 - Dos Ambientes

Sup. Total: 66,98 M2

## Unidad 402 a 502 - Monoambiente

Sup. Total: 40,51 M2

## Unidad 503 - Tres Ambientes

Sup. Total: 77,29 M2

## Unidad 205 a 805 - Dos Ambientes

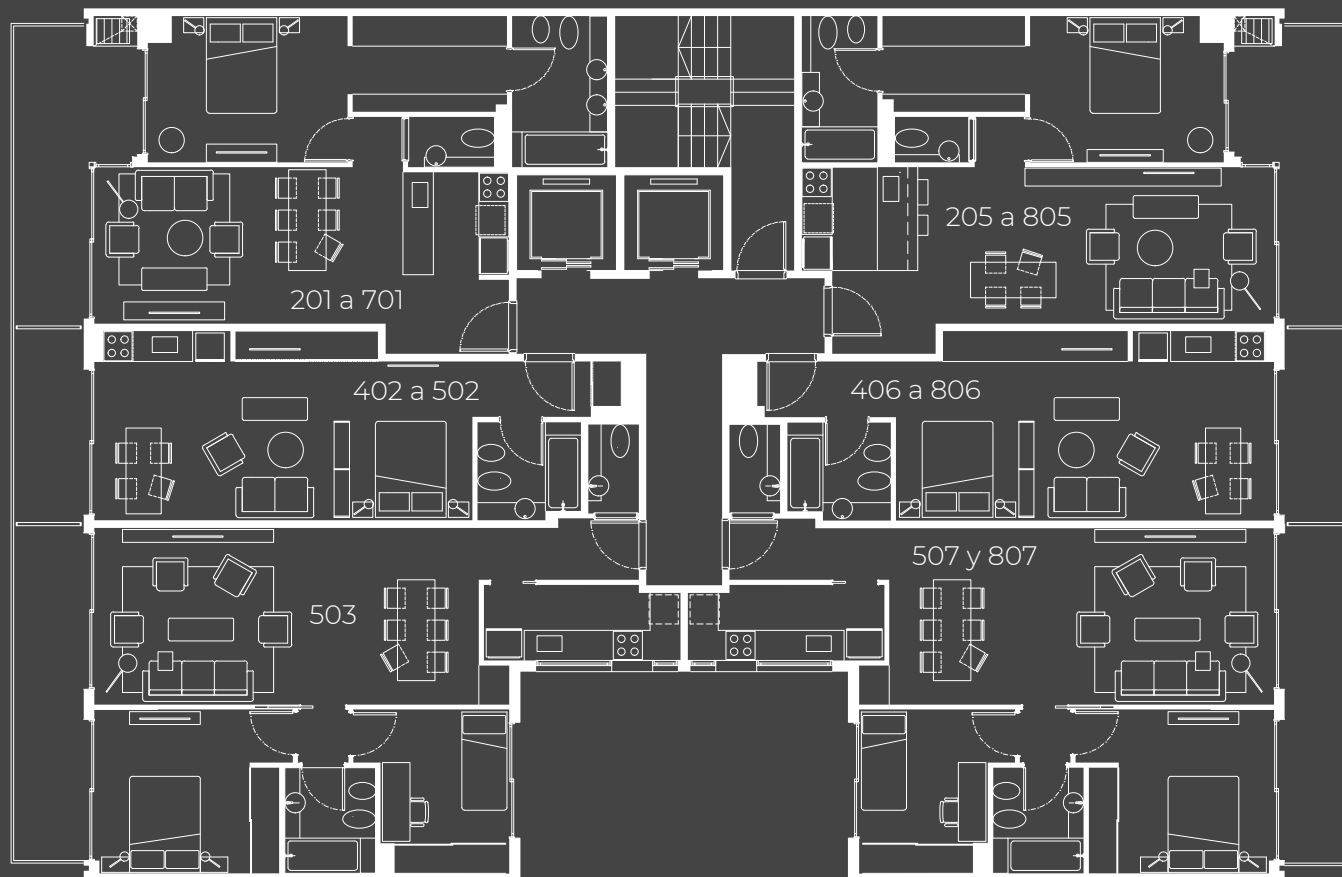
Sup. Total: 67,81 M2

## Unidad 406 a 806 - Monoambiente

Sup. Total: 41,18 M2

## Unidad 507 y 807 - Tres Ambientes

Sup. Total: 77,22 M2



# PLANTA 6° y 7° PISO

## Unidad 201 a 701 - Dos Ambientes

Sup. Total: 66,98 M2

## Unidad 602 a 702 - Cuatro Ambientes

Sup. Total: 119,31 M2

## Unidad 205 a 805 - Dos Ambientes

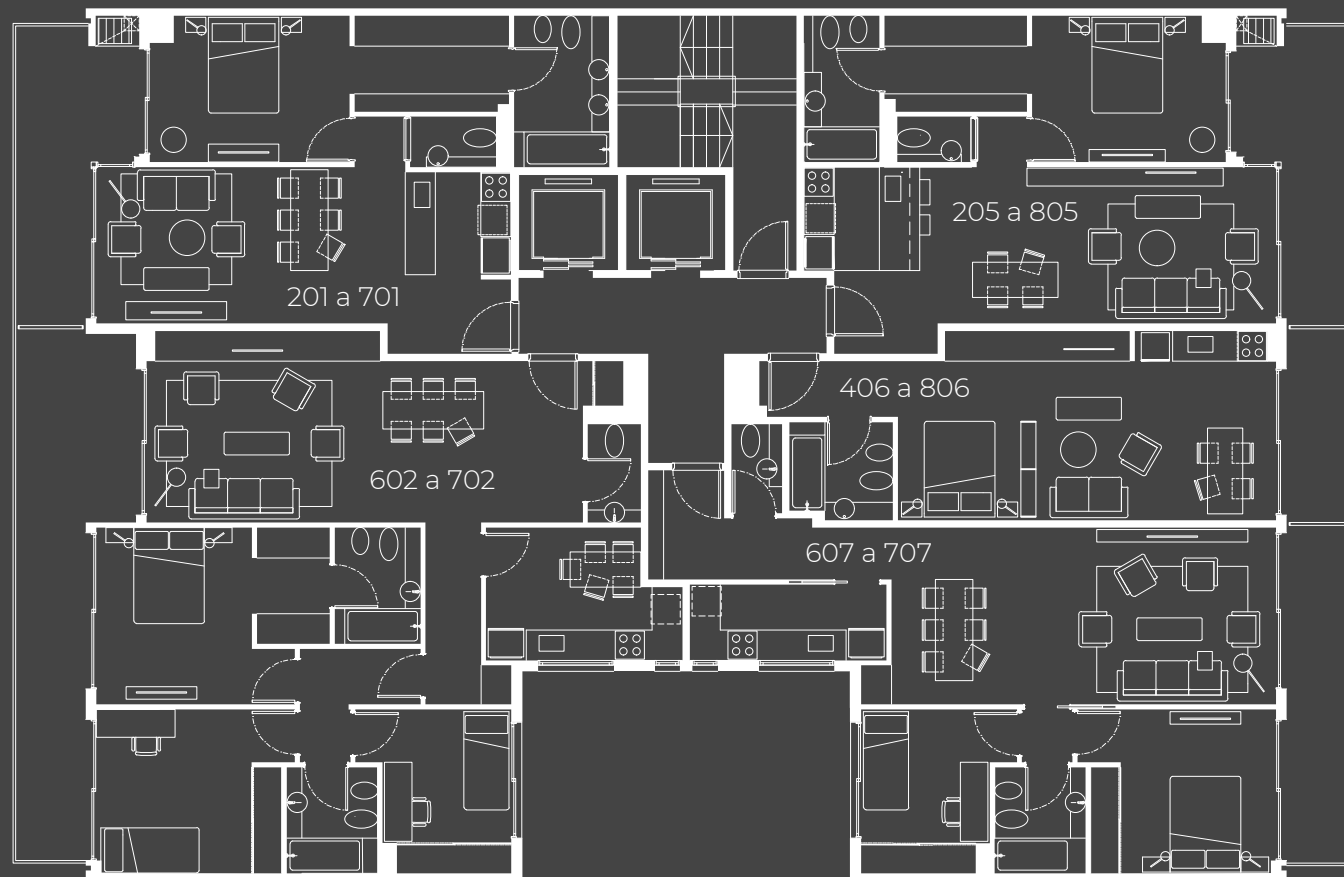
Sup. Total: 67,81 M2

## Unidad 406 a 806 - Monoambiente

Sup. Total: 41,18 M2

## Unidad 607 a 707 - Tres Ambientes

Sup. Total: 81,01 M2



# PLANTA 8° PISO

## Unidad 801 - Dos Ambientes

Sup. Total: 68,39 M2

## Unidad 802 - Monoambiente

Sup. Total: 41,40 M2

## Unidad 803 - Dos Ambientes

Sup. Total: 75,63 M2

## Unidad 205 a 805 - Dos Ambientes

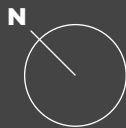
Sup. Total: 67,81 M2

## Unidad 406 a 806 - Monoambiente

Sup. Total: 41,18 M2

## Unidad 507 y 807 - Tres Ambientes

Sup. Total: 72,22 M2





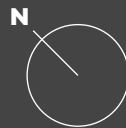
# PLANTA 9° PISO

## Unidad 901 - Cuatro Ambientes

Sup. Total: 202,41 M2

## Unidad 902 - Cuatro Ambientes

Sup. Total: 182,05 M2



PB 1° 2° 3° 4° 5° 6° 7° 8° 9° 10°

# PLANTA 10° PISO

## Terraza 901

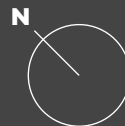
Sup. Total: 81,24 M2

## Unidad T01

Sup. Total: 43,65 M2

## Unidad T02

Sup. Total: 181,75 M2



PB 1° 2° 3° 4° 5° 6° 7° 8° 9° 10°

# PLANTA Subsuelo

## Cava

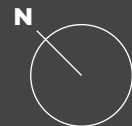
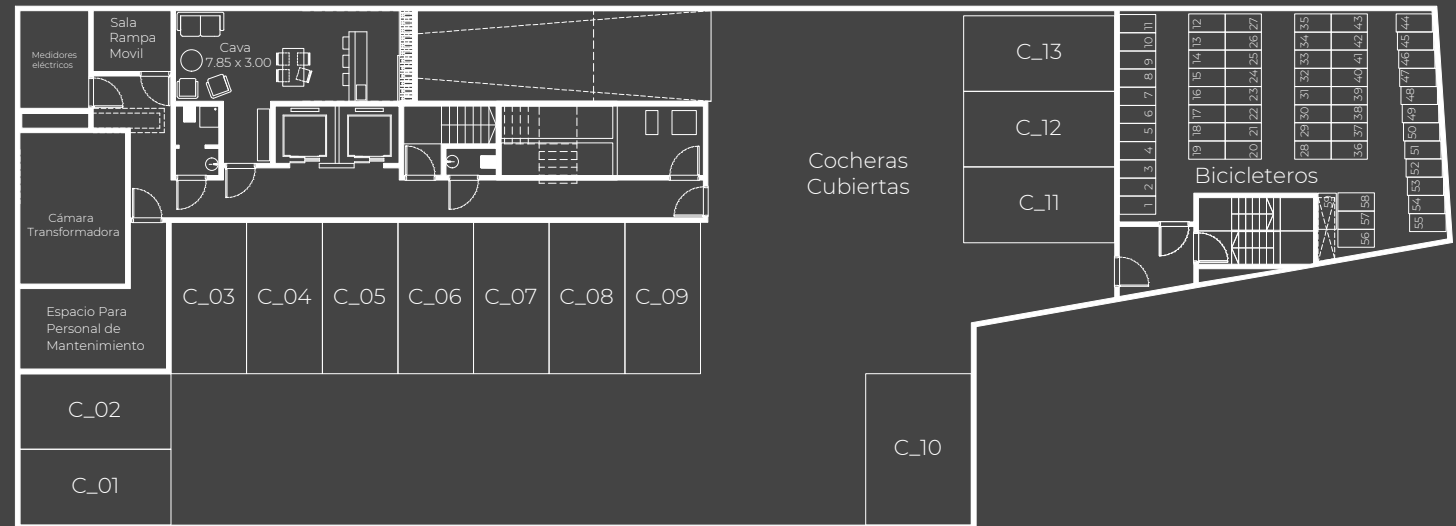
Sup. Total: 26,85 M2

## 13 Cocheras cubiertas

Sup. Total: 396,66 M2

## 55 Espacios guarda bicicleta

Sup. Total: 74,21 M2



PB 1° 2° 3° 4° 5° 6° 7° 8° 9° 10°